



GRUNDSTEIN FÜR DEINE ZUKUNFT.



BCH

ÜBER UNS

BAU-CONSULT HERMSDORF

BCH ist ein seit 1990 erfolgreiches Ingenieur- und Architekturbüro. Mit inzwischen drei Standorten in Hermsdorf, Erfurt und Gera sowie ca. 75 Mitarbeitern zählt BCH in Thüringen zu den größten und leistungsfähigsten Büros der Branche.

PROJEKTE

Mehr als 1.500 Projekte konnten in den vergangenen 30 Jahren in ganz Deutschland und auch international erfolgreich abgeschlossen werden. Dabei wurde sowohl maroden, denkmalgeschützten Altbauten neuer Glanz verliehen als auch Logistik- und Produktionshallen aus tonnenschweren Betonfertigteilen erbaut.

DIGITALISIERUNG

Die Digitalisierung spielt in allen Branchen eine immer größere Rolle. In der Baubranche ist neben den Themen Building Information Modeling, 3D-Druck und virtuelle Realität auch die digitale Bestandserfassung via Laserscannern und Drohnen allgegenwärtig. Hierbei sieht BCH die digitalen Möglichkeiten vor allem als Chance, den Arbeitsalltag für alle Kolleginnen und Kollegen zu vereinfachen und für den Kunden effektivere und ressourcenschonendere Ergebnisse zu realisieren.



+ **PROJEKT-HIGHLIGHT:**
NEUBAU EINER PRODUKTIONS-
HALLE DER FA. EBERSPÄCHER IN
HERMSDORF



+ **EINBLICK:**
DIGITALISIERUNG BEI BCH



BENEFITS

AUSBILDUNG UND STUDIUM



Ansprechpartner mit
Expertise in allen
Fachbereichen.



Realisiere spannende
Projekte – bundesweit.



Genieße den
gemeinsamen Erfolg –
als Prämienzahlung.



Zugriff auf Fachliteratur
für Projekt- und wissen-
schaftliche Arbeiten.



Dein Arbeitsplatz,
Hard- und Software –
stets up to date.



Bleibe flexibel
– mit Gleitzeit.



Mobile Hardware für
Homeoffice und
-schooling.



Bilde dich intern
und extern weiter –
kostenfrei.



Immer mobil mit
der Aral SuperCard –
50 €/Monat steuerfrei.



Nimm an Heiligabend
und Silvester frei –
bezahlt.



Fit mit Bike-Leasing –
40 € Zuschuss / Monat
+ Versicherung und
Inspektion.



Lunche mit
unserem Zuschuss –
bis 3,50 € / Arbeitstag.

AUSBILDERTEAM

DANA GLÜCK +
AUSBILDUNGSBEAUFTRAGTE

T 036601 574-35
d.glueck@bauconsult-hdf.de

BENJAMIN PESCHKE +
AUSBILDER HERMSDORF

T 036601 574-34
b.peschke@bauconsult-hdf.de

DIPL.-ING. (BA) MARTIN SEISS
AUSBILDER GERA

T 0365 527869-29
m.seiss@bauconsult-hdf.de +

bewerbung@bauconsult-hdf.de

FALLS DU FRAGEN ZU AUSBILDUNG ODER STUDIUM BEI BCH HAST, WENDE DICH GERN AN UNSERE ANSPRECHPARTNER!



SCHWERPUNKT ARCHITEKTUR

In diesem Bereich erstellen Bauzeichner Grundrisse, Schnitte und Ansichten für den Rohbau und Ausbau von Gebäuden. Du fertigst Ausführungspläne für das Verlegen von Versorgungsleitungen an und zeichnest Darstellungen, nach denen sich der Bau von Wärme-, Feuchtigkeits- und Brandschutzeinrichtungen richtet.

PRAXIS:
BÜRO GERA

THEORIE:
WALTER-GROPIUS-SCHULE ERFURT

AUSBILDUNGSINFO

WAS MACHT MAN EIGENTLICH ALS BAUZEICHNER?

Die Ausbildung zum Bauzeichner ist eine dreijährige duale Ausbildung, in der sich Theorie- und Praxisphasen abwechseln. Während der Ausbildung kannst du bei BCH in einem der größten und leistungsfähigsten Planungsunternehmen Thüringens das Gelernte aus der Berufsschule in die Tat umsetzen und du erlernst zusätzlich ausbildungsübergreifendes Know-how auf Deinem Weg zum „Experten“. Durch feste Ansprechpartner im Unternehmen hast du jederzeit die Möglichkeit, Fragen und Probleme anzusprechen und umgehend Lösungsvorschläge zu erhalten.

SCHWERPUNKT INGENIEURBAU

Im Ingenieurbau werden z. B. Brücken, Hochhäuser, Kraftwerke oder Industriebauten errichtet. Hierfür fertigen Bauzeichner Darstellungen von Holz- und Metallkonstruktionen, Traggerüsten und Schalungen. Außerdem erstellst du Positions- und Rohbauzeichnungen. Bei BCH spielt auch das Erstellen von Zeichnungen für Betonfertigteile eine große Rolle.

PRAXIS:
BÜRO HERMSDORF ODER ERFURT

THEORIE:
WALTER-GROPIUS-SCHULE ERFURT

VORAUSSETZUNGEN

- Realschulabschluss oder Abitur
- Gute Mathenoten
- Räumliches Vorstellungsvermögen
- Spaß am Zeichnen und Gestalten
- Exakte, sorgfältige Arbeitsweise

ZUKUNFTSPERSPEKTIVE

Mit einem guten Abschluss stehen dir alle Türen offen. Du hast die Option, dein Fachabitur zu machen und ein **Duales Studium Bauingenieurwesen** zu absolvieren.

STUDIENINFO

WIE STUDIERT UND ARBEITET EIN BAUINGENIEUR?

Während des dreijährigen Studiums wechseln sich Theorie- und Praxisphasen regelmäßig ab. In der Theorie erwirbst du Basiswissen über Werkstoffe, Baustatik sowie Baukonstruktion und Baurecht, welches du in der Praxis in unseren Fachabteilungen vertieft. Feste Ansprechpartner unterstützen dich dabei. Du erlernst den Umgang mit modernster Planungssoftware und kannst von Anfang an in einem jungen und dynamischen Team in den verschiedenen Planungsphasen der Entstehung eines Bauwerks mitarbeiten.

Zu deinen zukünftigen Aufgaben gehören nach deinem Studium:

GEBÄUDEPLANUNG

- Beratung von Bauherren
- Erstellen von Entwürfen
- Kostenermittlungen
- Bearbeiten von Ausführungsplänen
- Erarbeiten von Ausschreibungsunterlagen
- Bauüberwachung
- Aufstellen von Bauzeitplänen

TRAGWERKSPLANUNG

- Erstellen von Tragwerkskonzepten
- Lastenermittlungen
- Statische Berechnungen
- Erstellen von Schal- und Bewehrungsplänen

BUILDING INFORMATION MODELING

- Erstellen von digitalen Gebäudemodellen
- Ableiten von Planungsunterlagen
- Weiterverarbeitung von Informationen für Kostenermittlung und Bauausführung
- Koordinierung mit Fachplanern

BAUPHYSIK

- Wärmeschutzberechnungen
- Erstellen von Energieeinsparkonzepten
- Bearbeitung von Schallschutznachweisen



VORAUSSETZUNGEN

- **Allgemeine Hochschulreife oder Fachabitur**
- **Guter bis sehr guter Abschluss in Mathematik und Physik**
- **Begeisterung für Architektur und Bauen**
- **Engagement und Lust auf Neues**
- **Selbstständiges und exaktes Arbeiten**
- **Technisches Verständnis**

THEORIE:

BA GLAUCHAU ODER FH ERFURT

PRAXIS:

BÜRO HERMDORF, ERFURT ODER GERA

DUALES STUDIUM

BAUINGENIEUR



+ **DIPL.-ING. (BA) MARTIN SEISS**

STUDIERT VON 2013 - 2016

BAUINGENIEURWESEN AN DER BA GLAUCHAU

— Warum hast du dich für ein duales Studium entschieden?

Ein klassisches Studium bedeutet sehr viel Theorie mit wenig Praxisbezug. Vor dem Studium war die Kombination zwischen Theorie und Praxis für mich der entscheidende Punkt. So ließ sich das Erlernte umgehend im Praxisbetrieb umsetzen.

— Wie beurteilst du BCH als Praxispartner während des Studiums?

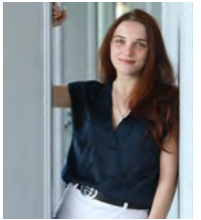
In dieser Zeit war ich nicht auf mich allein gestellt. Das Team von BCH hatte stets ein offenes Ohr zur Beantwortung von Fragen. Infolgedessen konnte ich die erlernte Theorie schneller nachvollziehen und dadurch besser in der Praxis anwenden.

— Warum bist du nach deinem Studium bei BCH geblieben?

Bereits während des Studiums wurde ich in aktuelle Projekte einbezogen. Auf die berufliche Entwicklung wurde auch anschließend weiter eingegangen. Außerdem schätze ich die familiäre Umgebung des mittelständischen Unternehmens.

AUSBILDUNG

BAUZEICHNERIN



+ **IDA ROCHLITZER**

ABSOLVIERT ERFOLGREICH VON

2017 - 2020 IHRE AUSBILDUNG BEI BCH

— Was hat dich zur Ausbildung als Bauzeichnerin bewegt?

Ich habe mich schon immer sehr für die Planung und den Bau von Gebäuden interessiert. Deshalb lag es nahe, meinen späteren Berufsweg in diese Richtung zu lenken. Nach einem Praktikum entschied ich mich für die Ausbildung zur Bauzeichnerin bei BCH.

— Wie betrachtest du die Ausbildung bei BCH im Nachhinein?

Während der Zeit in der Firma sammelt man viele praktische Erfahrungen und gewinnt einen guten Eindruck des Arbeitsalltags. In der Schule steht die Theorie im Vordergrund. Das Zusammenspiel von Theorie und Praxis ist wichtig für das komplexe Verstehen und eine sehr gute Grundlage für den erfolgreichen Abschluss der Ausbildung.

— Würdest du die Ausbildung wieder machen?

Ich habe viel praktisches Wissen und Erfahrungen gesammelt, die heute meinen Alltag bereichern. Ich würde mich immer wieder für die Ausbildung zur Bauzeichnerin entscheiden.



+ **BÜRO HERMSDORF**
UTHMANNSTRASSE 14
07629 HERMSDORF



+ **BÜRO ERFURT**
LINDERBACHER WEG 30
99099 ERFURT



BCH

INGENIEURE
ARCHITEKTEN
BAUZEICHNER

FOLLOW NOW!



+ **BÜRO GERA**
VOGTLANDSTRASSE 8
07549 GERA



Bau-Consult Hermsdorf Gesellschaft beratender Ingenieure mbH
bch@bauconsult-hdf.de | 036601 574-0 | www.bauconsult-hdf.de

Bewirb Dich jetzt!
Starte deine **Karriere**.